

PLAN DE ACOGIDA TIC FAMILIAS

CURSO 25-26



ESTE PLAN PRETENDE ACERCAR A LAS FAMILIAS A LOS RECURSOS TIC DE LOS QUE DISPONE EL CENTRO Y AQUELLOS QUE PUEDAN NECESITAR LOS ALUMNOS A LO LARGO DE SU ESCOLARIZACIÓN

PÁGINA WEB DEL CENTRO

<http://cralosarapiles.centros.educa.jcyl.es/sitio/>

En nuestra página web se encuentran toda la información, servicios y documentación del centro.

PORTAL DE EDUCACIÓN DE LA JUNTA DE CASTILLA Y LEÓN

<https://www.educa.jcyl.es/es>

Portal de Educación de la Junta de Castilla y León con información para toda la Comunidad Educativa. Al inicio de la escolarización, la Junta de Castilla y León, proporciona a cada alumno un

correo electrónico personal y una contraseña (que se puede cambiar), que utilizará a lo largo de su etapa educativa.

Para utilizar este correo electrónico se necesitan 4 pasos:

Paso 1.- Desde Google entrar en la página de la junta

<https://www.educacyl.es/es>

Paso 2.- Picar en el recuadro azul que pone “acceso privado”



Paso 3.- Escribe tu cuenta y contraseña.



Paso 4.- Picar en el recuadro azul de “acceso a mi zona privada” En la zona privada tendríamos acceso al correo, Teams, al aula virtual...



CONCURSO DE TRASLADOS maestros

→ **Concurso de Traslados. Maestros. Convocatoria 2025/2026**

Plazo de presentación de solicitudes: del 4 al 24 de noviembre de 2025, ambos incluidos (BOCYL de 3-nov-2025)

[Seguir leyendo →](#)

Enlaces Directos



Información para
Usuarios
Tutoriales de ayuda para
los usuarios del Portal.



Calendario Escolar
Para centros docentes
no universitarios de
Castilla y León.



Noticias



Becas, Ayudas y
Subvenciones
Toda la información de
becas de la Junta de
Castilla y León.

Menú

Temas

Elija una opción

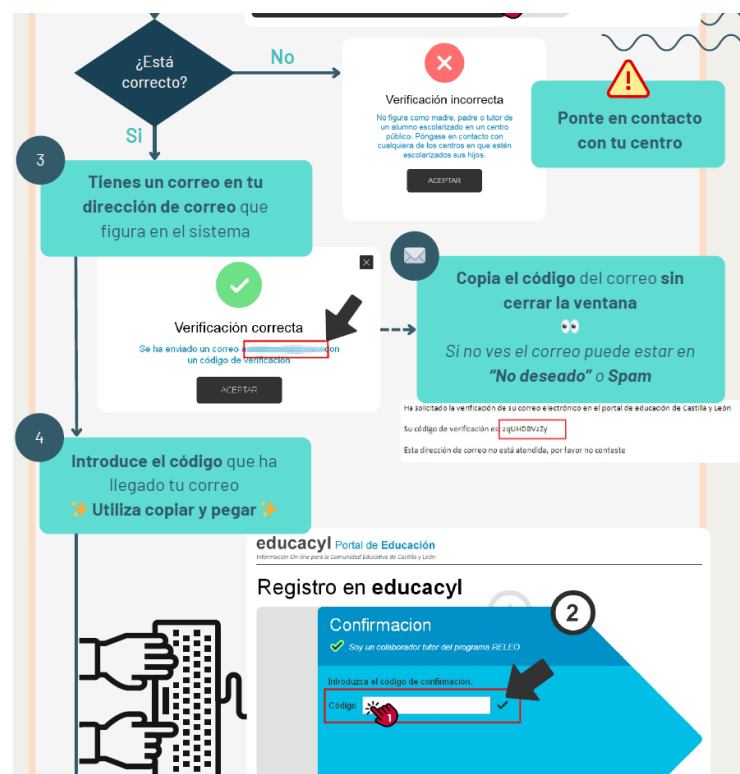
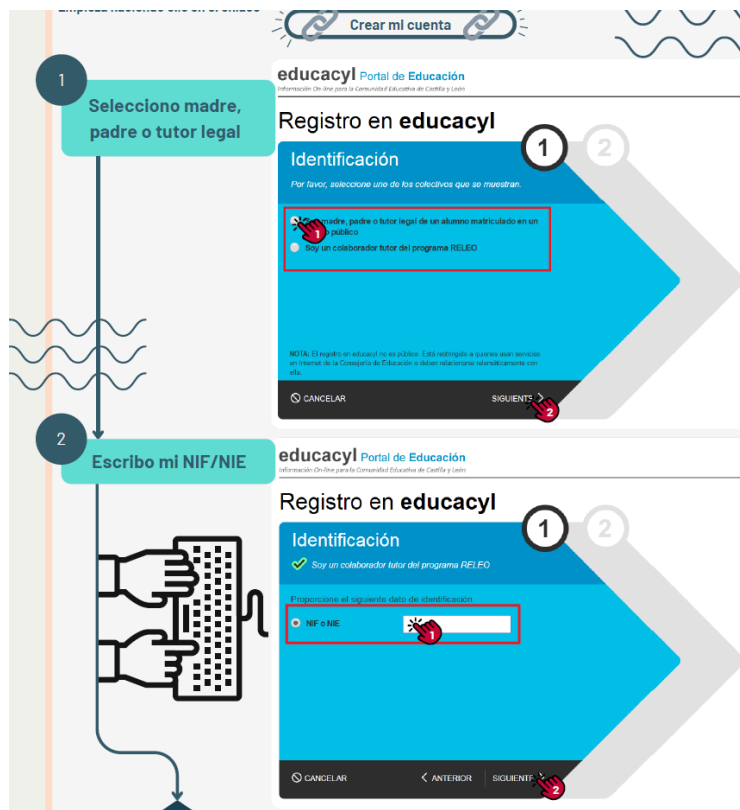


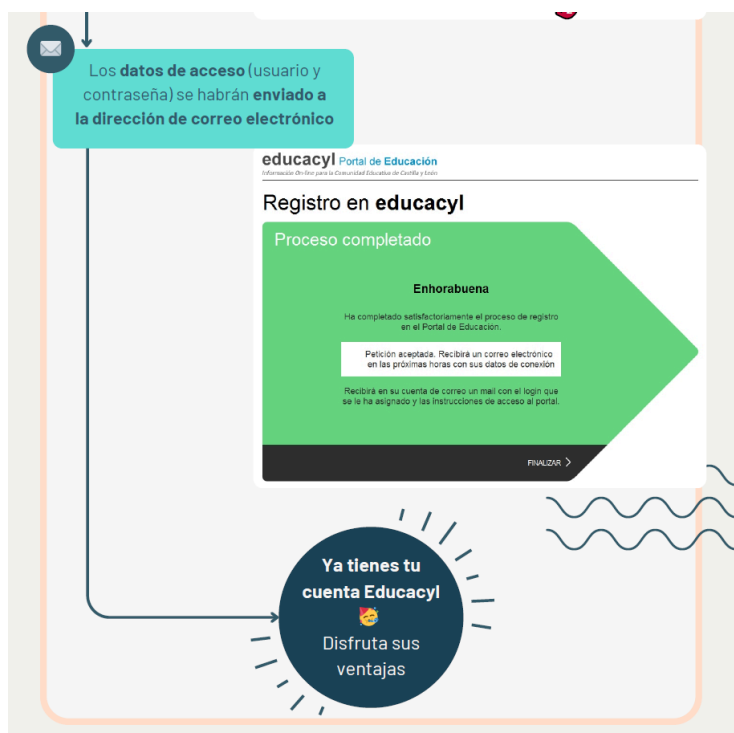
[Información](#)

COMUNICACIÓN CON EL CENTRO

- Página web del centro.
- Este curso utilizamos TEAMS, todas las familias están incluidas en el grupo de Teams de la tutoría de sus hij@s.
- Correo electrónico de los tutores: los tutores disponen de un correo personal del colegio que podrán facilitar a las familias para mantener un contacto directo aunque la principal vía de comunicación será a través del chat de Teams.
- Cada familia al matricular a su hijo entregará su correo electrónico personal.
- Por otro lado, cada padre y madre tendrán que crearse una cuenta en el portal EDUCACYL para poder visualizar las faltas y calificaciones de sus hij@s en STILUS FAMILIAS.

PASOS PARA CREAR CUENTA EN EDUCAYL





DOBLE AUTENTICACIÓN

Desde la junta se ha implantado un sistema de seguridad, conocido como “doble autenticación”, para proporcionar una mayor seguridad a los correos electrónicos del entorno educacyl.

Para su correcta instalación se necesita ordenador y móvil.

Los pasos a seguir para su implantación son:

✓ Guía para instalar Microsoft Authenticator en EducaCyL

1. Instalar la aplicación

1. Abre la tienda de aplicaciones de tu móvil:
 - Android: Google Play
 - iPhone: App Store
2. Busca "Microsoft Authenticator".
3. Instálala y no la abras todavía.

2. Acceder a tu cuenta EducaCyL

1. Ve a la web de acceso a Office 365 de EducaCyL:
👉 <https://www.educa.jcyl.es> (Menú → Office 365)

o directamente

 <https://portal.office.com>

2. Inicia sesión con tu cuenta:

- Usuario: usuario@educa.jcyl.es
- Contraseña: la habitual de EducaCyL.

3. Configurar la verificación en dos pasos

Cuando EducaCyL obliga o permite activar Microsoft Authenticator, aparecerá una pantalla de "Tu cuenta requiere más información".

1. Haz clic en **Siguiente**.
2. Selecciona el método **Aplicación de autenticación**.
3. Pulsa **Siguiente** hasta llegar al código QR.

4. Añadir la cuenta en Microsoft Authenticator

1. Abre la app Microsoft Authenticator en tu móvil.
2. Pulsa + (Agregar cuenta).
3. Elige Cuenta laboral o educativa.
4. Escanea el código QR que aparece en el ordenador.
5. Espera a que la cuenta se agregue.

5. Confirmar el funcionamiento

1. Al terminar, Microsoft te pedirá aprobar una notificación desde el móvil.
2. Abre Authenticator y pulsa **Aprobar**.
3. En pantalla aparecerá que la configuración está completa.

6. Consejos importantes

- Guarda un número de teléfono alternativo por si pierdes el móvil.

MATERIAL DEL QUE CONSTA EL COLEGIO

- Paneles digitales en todas las tutorías, aula de usos múltiples de infantil, aula de música, aula de informática, aula de PT, aula de AL, aula de desdoblés.
- Ordenadores en cada aula y en sala de profesores (mayor parte renovados en los últimos 5 años).

- 1 sala de informática.
- 1 carro con miniportátiles.
- 1 sistema de megafonía.
- Sets robótica (1 Bee bot, 2 Lego Spike + Ipad)

REDES SOCIALES

El centro cuenta con las siguientes redes sociales:

X @CRA_Arapiles

En estas redes no aparecerán las caras de los alumnos/as, solo proyectos, trabajos, charlas o salidas.